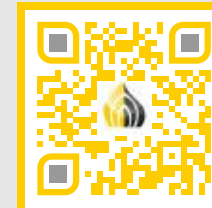


Автомобильный видеоэндоскоп COANTEC ME+



COANTEC ME+

Наш сайт



You Tube



Характеристики

- Промышленная видеокамера высокой чёткости с разрешением HD
- Большой угол изгиба зонда позволяет комфортно осматривать клапаны
- Высокая адаптивность к среде применения - маслостойкого исполнения
- Подключение к большому внешнему экрану для упрощения диагностики
- Удобный в работе, надёжный и экономичный



Промышленная видеокамера высокой чёткости с разрешением 1 мегапиксель

В автомобильном эндоскопе COANTEC ME+ применяется дисплей 3,5" высокой чёткости, промышленная видеокамера с разрешением 1 мегапиксель. Изображение объектов чёткое и плавное, цвета более яркие, пользователь может эффективно осматривать фактическое состояние внутренней поверхности объектов. Фотографии сохраняются в формате BMP без потери качества снимков. Пользователи могут получать высококачественные фотографии и динамичные видеофайлы.



Фотография трёхходового каталитического нейтрализатора автомобиля



Фотография, сделанная внутри инжектора автомобиля



Фотография, сделанная внутри канала для свечи зажигания



Большой угол изгиба позволяет комфортно осматривать клапаны

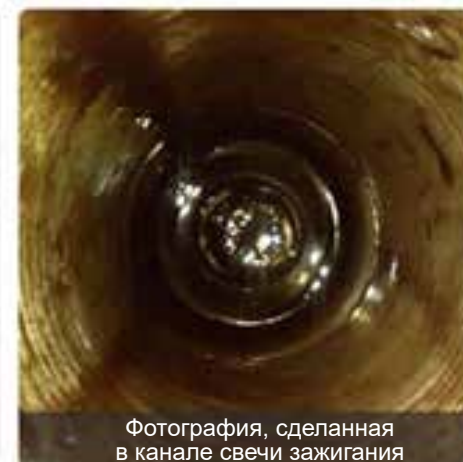
В конструкции зонда применяется изготовленные с высокой точностью, поворачивающиеся детали, а минимальный угол изгиба достигает 180°, предоставляющий широкий угол обзора. При осмотре автомобильного двигателя можно рассмотреть клапаны без необходимости поворота устройства.



Фотография, сделанная внутри канала для свечи зажигания



Фотография, сделанная внутри цилиндра автомобиля



Фотография, сделанная в канале свечи зажигания

Степень защиты от воды IP67

Маслостойкая рабочая часть может быть специально адаптирована для инспекции редукторов ветрогенераторов и электрогенерирующего оборудования.



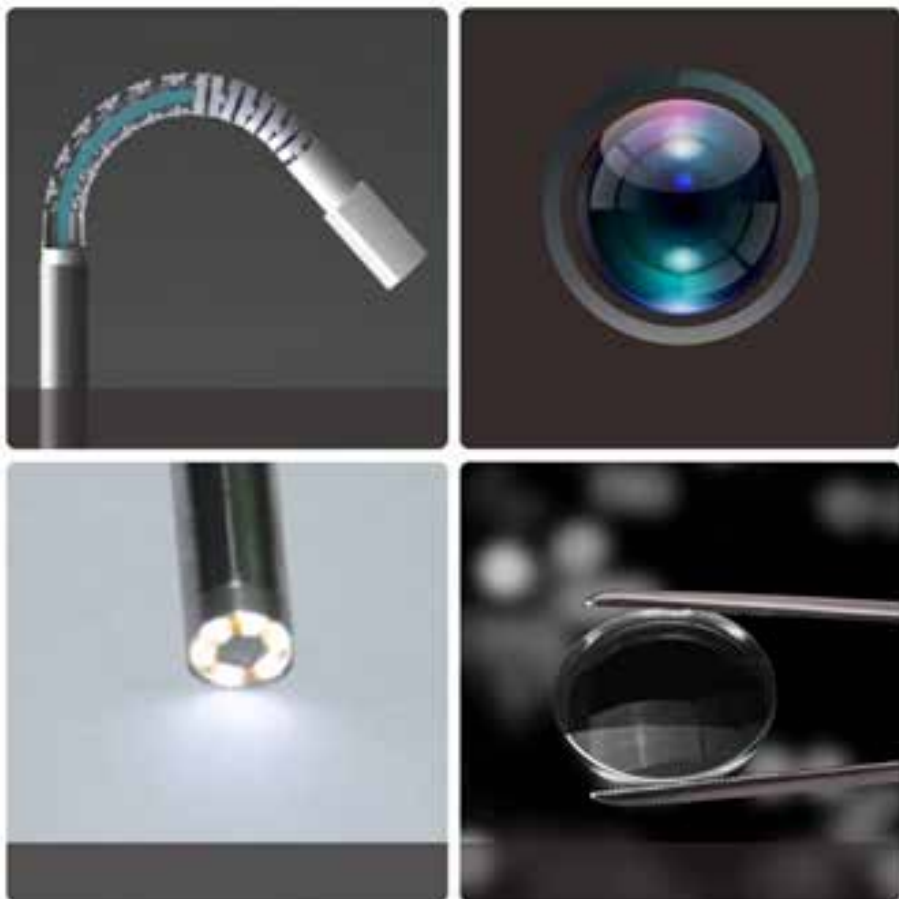
Подключение к большому внешнему экрану для упрощения диагностики

Изображение объектов может быть передано на внешний дисплей большого размера через кабель HDMI для удобства просмотра. Эта опция будет полезна эксперту и позволит проводить коллективный просмотр изображения для получения точной диагностики и анализа результатов.

Высокая адаптивность к среде, маслостойкое исполнение

Двойная оболочка рабочей части изготовлена из нитей сплава вольфрама, в производстве которой используется более совершенная технология лазерной сварки. Степень пылевлагозащиты IP67 является маслостойкой для использования в масляной среде.





Прост в работе, надёжен и экономичен

Основной блок эргономичный, лёгкий, компактный и прост в эксплуатации. Благодаря удобному и интуитивному интерфейсу, даже новички смогут быстро приступить к работе. Видеоэндоскоп проходил испытания на падения с высоты, которые подтвердили высокую степень защищённости и надёжность прибора.

Многослойная оплётка
из вольфрама



Технические характеристики

ОСНОВНОЙ БЛОК	
Размеры дисплея	Дисплей 3,5" высокой чёткости
Разрешение дисплея	640x480
Цифровое увеличение	4x в реальном времени, 8x частичное увеличение во время воспроизведения
Яркость светодиодной подсветки	Регулировка уровня 0-7
Вспомогательные измерения	Курсор-перекрестие
Фото/видео	Фото и видеозапись, фото при видеозаписи
Формат файлов	Изображения: JPEG/BMP; видео: MP4
Водяной знак с временем	Есть
Яркость фоновой подсветки экрана	3 уровня регулировки
Выходной разъём	микро-HDMI
Язык меню	Китайский упрощённый, китайский традиционный, английский, японский, корейский, французский, немецкий, португальский, испанский, русский и др.
Размеры основного блока	240 x 102 x 126 мм
Размеры упаковки	411 x 321 x 165 мм
Вес основного блока	0,5 кг (вместе с аккумуляторной батареей)

РАБОЧАЯ ЧАСТЬ (ЗОНД)	
Диаметр зонда ($\pm 0,1$ мм)	Ø6
Материал зонда	Износостойкая вольфрамовая оплётка
Количество пикселей	1 000 000
Глубина резкости	10-100 мм
Угол обзора	85°
Длина вводимой части	1 м
Направление обзора	Прямой
Способ подсветки	Светодиод в передней части
Управление джойстиком	Наклон на 360° во все стороны
Угол изгиба зонда в одном направлении	$\geq 180^\circ$
Тип джойстика управления	Механическое управление
Степень влагозащиты зонда	IP67
ПИТАНИЕ	
Источник питания	Литиевая аккумуляторная батарея (с защитой от переплюсовки)
Характеристики батареи	3,7 В, 3200 мАч
Время работы системы	≥ 4 ч

УСЛОВИЯ ЭКСПЛУАТАЦИИ	
Диапазон рабочих температур системы	- 10°C...50°C
Диапазон рабочих температур зонда	- 20°C...60°C
Температура хранения	- 20°C...60°C
Относительная влажность	15%...90%
КОМПЛЕКТ ПОСТАВКИ	
Стандартный комплект поставки	Видеэндоскоп ME+ – 1 шт., кейс хранения и транспортировки- 1 шт., аккумуляторная батарея – 1 шт., зарядное устройство – 1 шт., картридер – 1 шт., карта памяти 8 Гб – 1 шт., ремешок на запястье – 1 шт., руководство пользователя – 1 экз.
Опционально	Кабель микро-HDMI, система охлаждения, магнитное основание



+7 499 350 85 07

nrgdv.ru

Лужнецкая наб., д. 6, стр. 1, офис 310, этаж 3, Москва, 119270



Наш сайт



You Tube